

Oznaczenie	QG1	F1	QG1	QG1	QG1	Q1	Q2	Q3	Q4
numer obwodu						TE/1	TE/2	TE/10	TE/11
rodzaj odbioru						oświetlenie	oświetlenie	gn 1 faz	gn 1 faz
						L1	L2	L3	L2
Pi [kW]; kj;						1,0	1,1	2,0	1,4
Ps [kW]; kj; Is[A]									
Typ przewodu						YDY(z0)3x1,5 w RVKLn	YDY(z0)3x1,5 w RVKLn	YDY(z0)3x2,5 w RVKLn	YDY(z0)3x2,5 w RVKLn

Inwestor:
GMINA DZIKOWIEC,
36-122 DZIKOWIEC 2

Inwestycja:
BUDOWA BUDYNKU WIELOFUNKCYJNEGO
DZIAŁKA nr ew. 323 i 582 W NOWYM DZIKOWCU gm.
DZIKOWIEC

Nr projektu:
E-173

Nr rysunku:
PW-E-4

Data:
04.2008

Tytuł rysunku:
Schemat tablicy TE

Projektant:
mgr inż. Damian Futera E-12/00

Sprawdził:
inż. Edward Wilk 224/69

C opracował

B opracował

A opracował

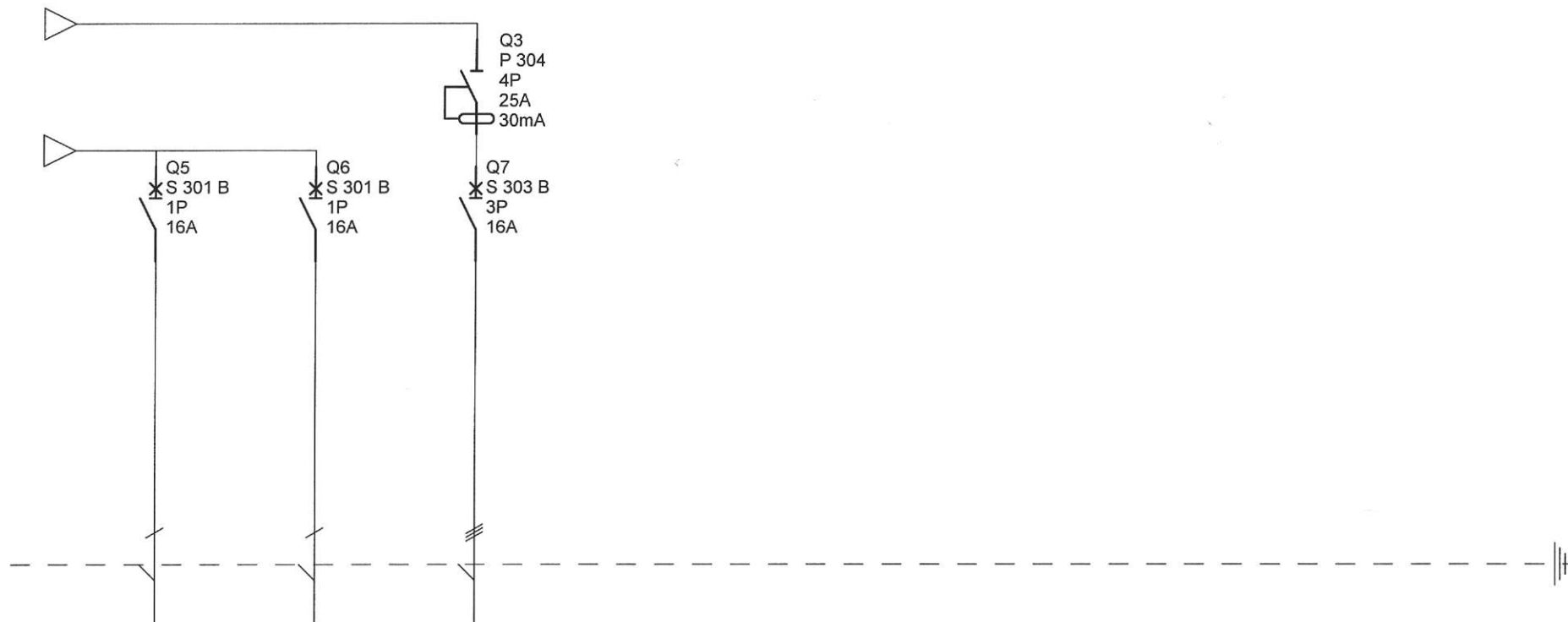
F Łukasz Klósek

E Marcin Łobos

D Andrzej Łodziński

Oprac. 16/04/2008

Nr arkusza 1 / 2



Oznaczenie	Q5	Q6	Q7					
numer obwodu	TE/12	TE/20	TE/30					
rodzaj odbioru	gn 1 faz	zasilanie bramy wjazdowej garażu	gn 3 faz					
	L1		L1,L2,L3					
Pi [kW]; kj;	1,4	0,5	6,0					
Ps [kW]; kj;								
Typ przewodu	YDY(z0)3x2,5 w RVKLn	YDY(z0)3x2,5 w RVKLn	YDY(z0)5x2,5 w RVKLn					

Inwestor:
GMINA DZIKOWIEC,
36-122 DZIKOWIEC 2

Inwestycja:
BUDOWA BUDYNKU WIELOFUNKCYJNEGO
DZIAŁKA nr ew. 323 i 582 W NOWYM DZIKOWCU gm.
DZIKOWIEC

Nr projektu:
E-173

Tytuł rysunku:
Schemat tablicy TE

C opracował

F Łukasz Klósek

Nr rysunku:
PW-E-4

Projektan:
mgr inż. Damian Futera E-12/00

B opracował

E Marcin Łobos

Data:
04.2008

Sprawdził:
inż. Edward Wilk 224/69

A opracował

D Andrzej Łodziński

Oprac. 16/04/2008

Nr arkusza 2 / 2